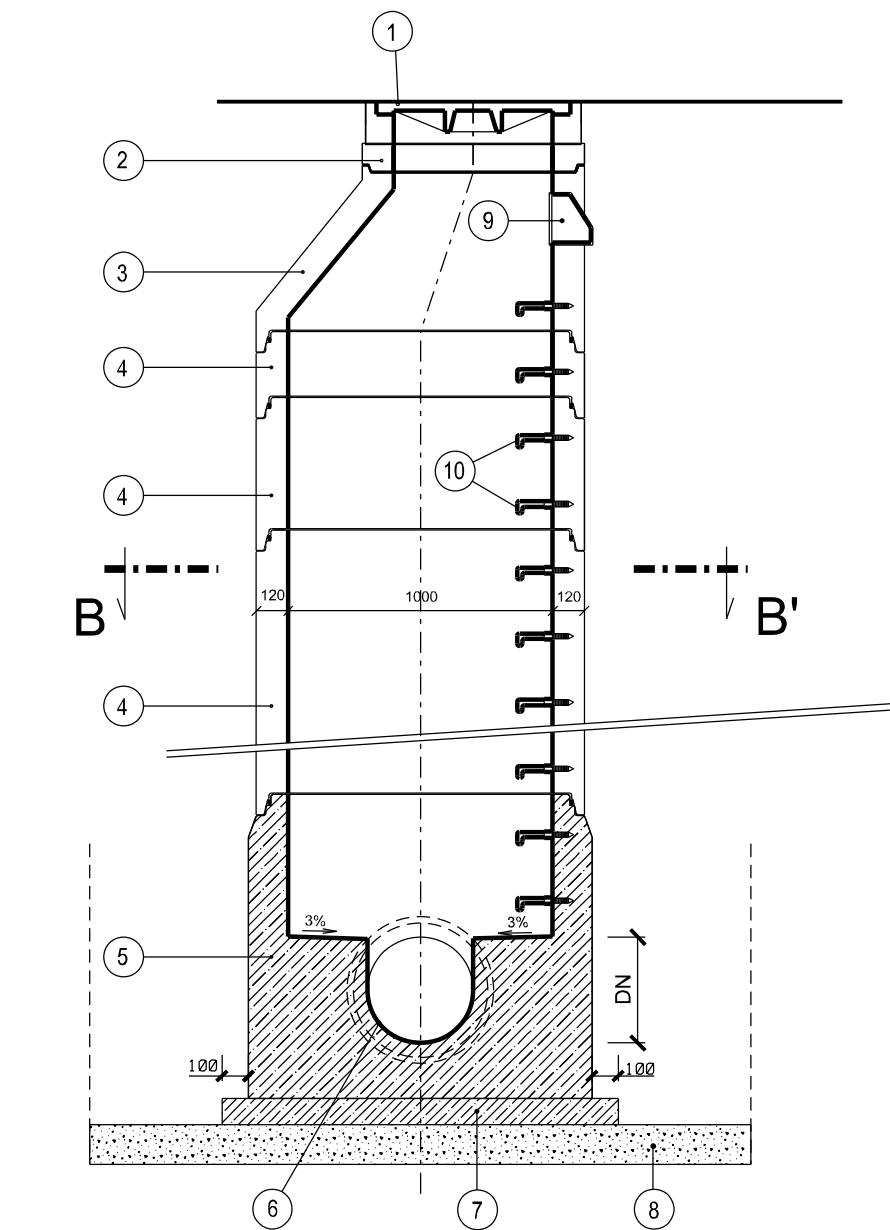


REVIZNÍ KANALIZAČNÍ ŠACHTA DN 1000

ŘEZ A-A' TYP 1
ŠACHTOVÉ DNO BETONOVÉ - JEDNOLITÉ



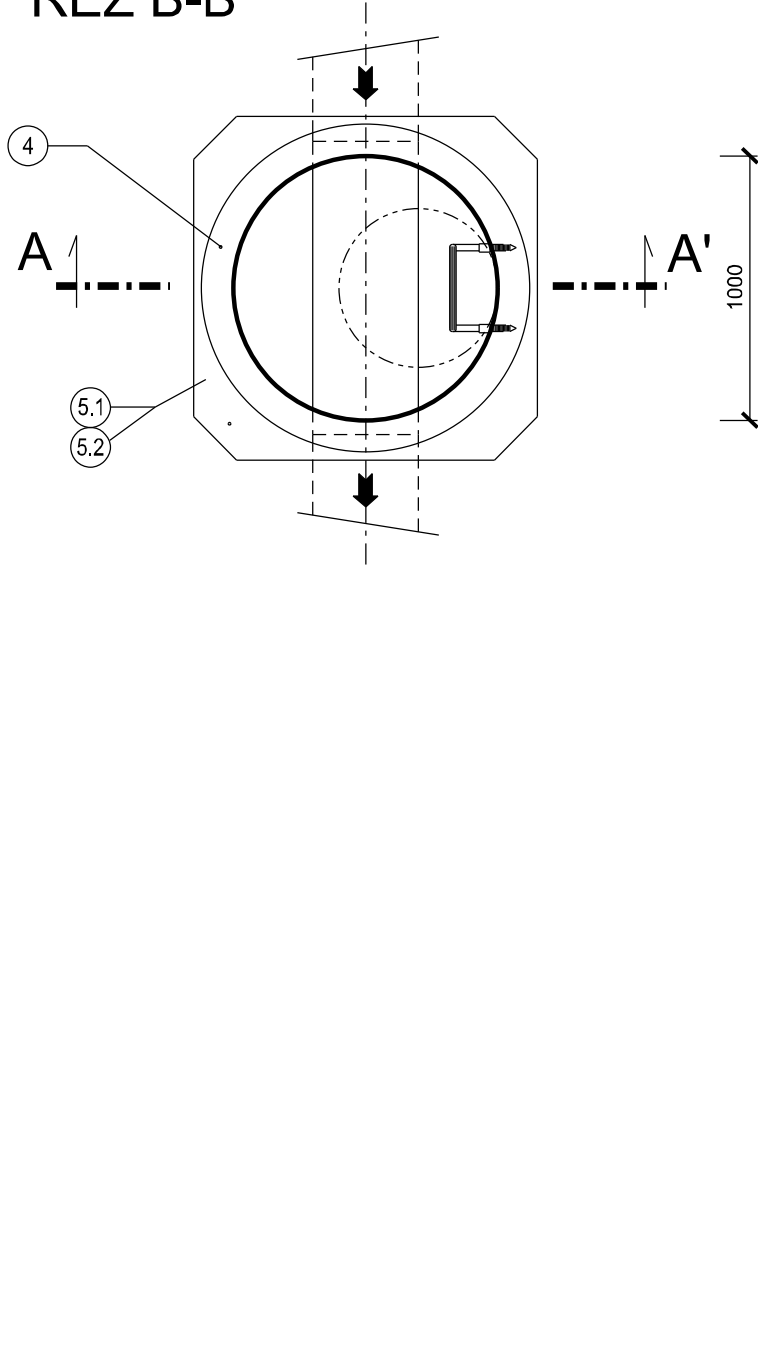
LEGENDA :

- 1 KANALIZAČNÍ POKLOP ŠACHTOVÝ DN 600 BEZ ODVĚTRÁNÍ, TR. D400
- 2 VYROVNÁVACÍ PRSTENCE DN 625 - SPOJENÍ SE SKRUŽÍ ČI POKLOPEM POMOCÍ SPECIÁLNÍ MALTY S PEVNOSTÍ min. 45 MPa
- 3 PŘECHODOVÁ SKRUŽ DN 1000/625 S TĚSNĚNÍM
- 4 SKRUŽE SVĚTLÉHO PRŮMĚRU DN 1000 S TĚSNĚNÍM MEZI SKRUŽEMI
- 5 ŠACHTOVÉ DNO BETONOVÉ JEDNOLITÉ DN 1000
- 6 KYNETA VÝŠKY 1/1 DN BEZ NÁTĚRU
- 7 PODKLADNÍ BETON C12/15 TLOUŠŤKY 100 mm
- 8 HUTNĚNÝ ŠTĚRKOPÍSKOVÝ PODSYP TLOUŠŤKY 150 mm
- 9 KAPSOVÉ STUPADLO
- 10 KRAMLOVÉ STUPADLO S OCELOVÝM JÁDREM A PE POVLAKEM

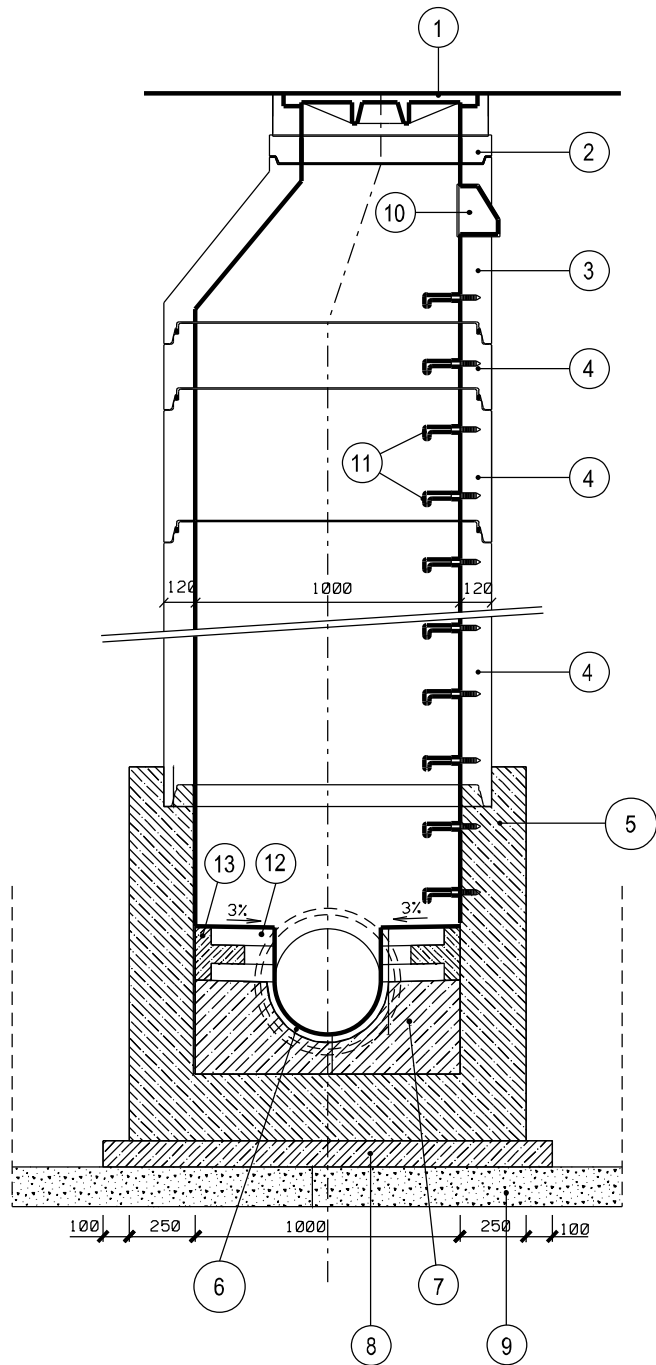
POZNÁMKA :

- V PŘECHODOVÉ SKRUŽI BUDE JEDNO STUPADLO KAPSOVÉ A KRAMLOVÉ STUPADLO S OCELOVÝM JÁDREM A PE POVLAKEM SE ZKRÁCENOU DÉLKOU
- POLOŽKA Č. 3 MŮŽE BÝT V ZÁVISLOSTI NA HLOUBCE ŠACHTY NAHRAZENA ZÁKRYTOVOU DESKOU DN 1000/625
- VŠECHNY REVIZNÍ ŠACHTY BUDOU MÍT NAD PŘECHODOVODU SKRUŽÍ MIN. JEDEN VYROVNÁVACÍ PRSTENEC

ŘEZ B-B' TYP 2
ŠACHTOVÉ DNO MONOLITICKÉ PRO NAPOJENÍ NA STAV. KANALIZACI



TYP 2
ŠACHTOVÉ DNO MONOLITICKÉ PRO NAPOJENÍ NA STAV. KANALIZACI



LEGENDA :

- 1 KANALIZAČNÍ POKLOP ŠACHTOVÝ DN 600 BEZ ODVĚTRÁNÍ, TR. D400
- 2 VYROVNÁVACÍ PRSTENCE DN 625 - SPOJENÍ SE SKRUŽÍ ČI POKLOPEM POMOCÍ SPECIÁLNÍ MALTY S PEVNOSTÍ min. 45 MPa
- 3 PŘECHODOVÁ SKRUŽ DN 1000/625 S TĚSNĚNÍM
- 4 SKRUŽE SVĚTLÉHO PRŮMĚRU DN 1000 S TĚSNĚNÍM MEZI SKRUŽEMI
- 5 ŠACHTOVÉ DNO MONOLITICKÉ SVĚTLÉHO PRŮMĚRU DN 1000 Z BETONU C30/37 XA1
- 6 ČEDIČOVÝ PŮLŽLÁBEK VÝŠKY 1/2 DN S VYSPÁROVÁNÍM
- 7 BETON C30/37 XA1
- 8 PODKLADNÍ BETON C12/15 TLOUŠŤKY 100 mm
- 9 HUTNĚNÝ ŠTĚRKOPÍSKOVÝ PODSYP TLOUŠŤKY 150 mm
- 10 KAPSOVÉ STUPADLO
- 11 KRAMLOVÉ STUPADLO S OCELOVÝM JÁDREM A PE POVLAKEM
- 12 ČEDIČOVÉ KANALIZAČNÍ CIHLY
- 13 HOUŽEVNATÝ BETON S ČEDIČOVÝM KAMENIVEM

POZNÁMKA :

- V PŘECHODOVÉ SKRUŽI BUDE JEDNO STUPADLO KAPSOVÉ A KRAMLOVÉ STUPADLO S OCELOVÝM JÁDREM A PE POVLAKEM SE ZKRÁCENOU DÉLKOU
- POLOŽKA Č. 3 MŮŽE BÝT V ZÁVISLOSTI NA HLOUBCE ŠACHTY NAHRAZENA ZÁKRYTOVOU DESKOU DN 1000/625
- VŠECHNY REVIZNÍ ŠACHTY BUDOU MÍT NAD PŘECHODOVODU SKRUŽÍ MIN. JEDEN VYROVNÁVACÍ PRSTENEC

				05/2022	
INVESTOR		PROJEKTANT STAVBY		ČÍSLO PARÉ	AUTORIZAČNÍ RAZÍTKO
Nemocnice Znojmo, příspěvková organizace, MUDr. Jana Janského 675/11, 66902 Znojmo		 VODOHOSPODÁŘSKÁ A STAVEBNÍ PROJEKCE U DOMOVINY 5, 669 02 ZNOJMO tel. fax: +420 515 244 102, e-mail: info@aquaprojekt.cz			
DOKUMENTACE PRO PROVÁDĚNÍ STAVBY					
HIP:	Ing. Petr Pokorný		Vypracoval:	Ing. Petr Pokorný	PROJEKTANT ČÁSTI PD
Zodp. projektant:	Ing. Petr Pokorný		Kontrola:	Ing. Petr Pokorný	
Místo stavby:	ZNOJMO, OKR. ZNOJMO				
Kraj:	JIHOMORAVSKÝ				
Katastrální území:	ZNOJMO - MĚSTO				
Název stavby:	OPRAVA SPLAŠKOVÉ KANALIZACE V AREÁLU NEMOCNICE ZNOJMO, p.o.				
Obsah:	REVIZNÍ KANALIZAČNÍ ŠACHTA DN 1000				
		 VODOHOSPODÁŘSKÁ A STAVEBNÍ PROJEKCE U DOMOVINY 5, 669 02 ZNOJMO tel. fax: +420 515 244 102, e-mail: info@aquaprojekt.cz		Formát:	4 x A4
				Datum:	05/2022
				Stupeň:	DPS
				Číslo zakázky:	202264
				Měřítko :	
				Číslo přílohy:	SVAZEK 3 D.10